



Venue Specs Leuphana Zentralgebäude / Campus





Allgemeine Infos:

Leuphana Veranstaltungs- und Vermarktungsgesellschaft mbH
Campus Center, Heinrich-Böll-Straße 34 a
21335 Lüneburg

Bürozeit: Mo – Fr. / 9 – 18 Uhr

www.zentralgebäude.de

Ansprechpartner:

Geschäftsführung:

Nathalie Heinrich +49 (0)4131 / 156 – 0
n.heinrich@lvv.gmbh

Veranstaltungstechnik:

Alex Schmidt/ Firma Protones +49 (0)4131 - 244 90 24
schmidt@protones.de

Events / Tagungen / Konzerte:

Merle Hollmann +49 (0)4131 / 156 – 12
m.hollmann@lvv.gmbh

Catering / Restaurant:

tba



Leuphana Foyer



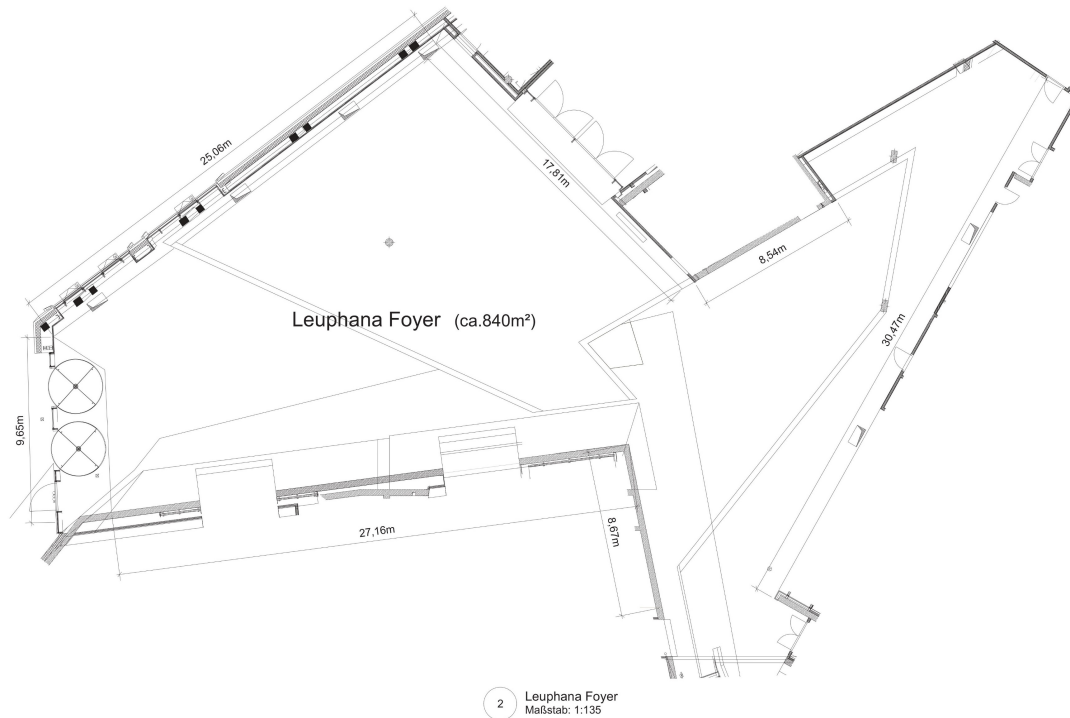
Es besteht die Möglichkeit, das Leuphana Foyer komplett unmöbliert anzumieten oder es nach Ihren individuellen Bedürfnissen auszustatten. In Kombination mit dem Libeskind Auditorium und dem Leuphana Forum stehen allein im Erdgeschoss des Zentralgebäudes Eventflächen für bis zu 2.500 Personen zur Verfügung.

Kapazität

- 1.000 PAX Empfang
- 500 PAX Reihenbestuhlung
- 300 PAX Gala Bestuhlung



Technische Daten Leuphana Foyer



Technische Ausstattung:

Bestuhlungsart : individuell wählbar.

Ausstattung: ohne

auf Wunsch kann eine Leinwand, Tanzboden, Lounge etc. installiert werden

Internetzugang:

WLAN mit einer Geschwindigkeit von bis zu 1 Gigabyte/s steht für Gäste kostenlos zur Verfügung.

Strom:

6 X CEE-Dose 400V / 32A

Die Steckdosen im Fußboden sind nicht durch einen FI-Schalter gesichert.
Alle Geräte müssen über entsprechende Adapter abgesichert werden.



Leuphana Forum



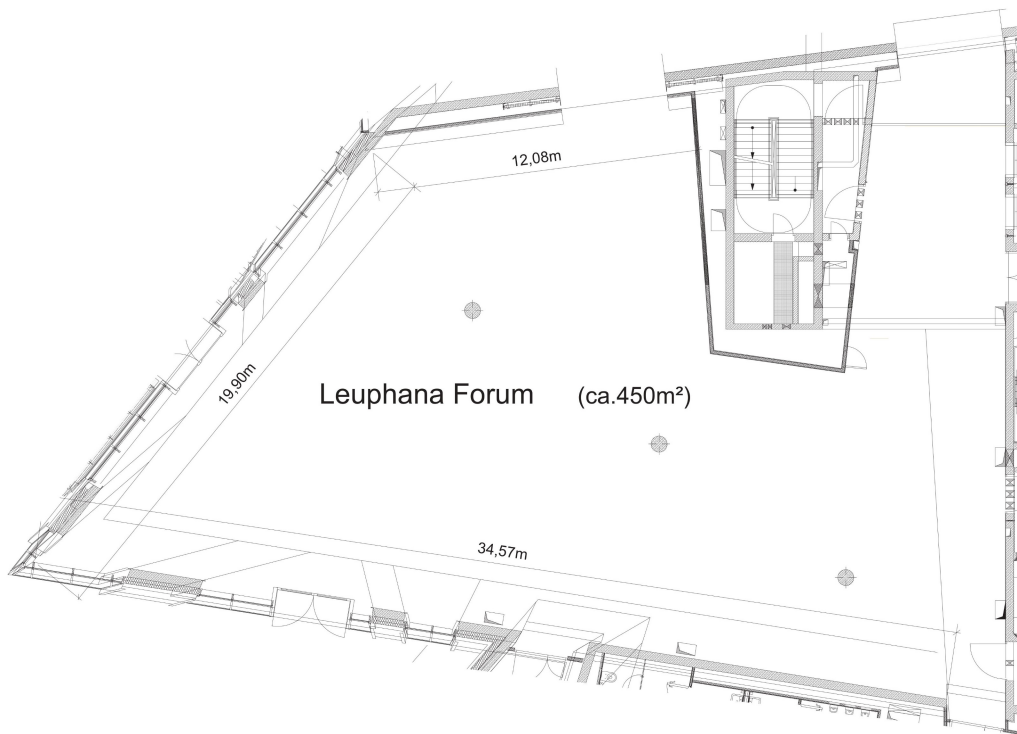
Das Leuphana Forum bietet Platz für Ausstellungen, Messen oder Tagungen. Angepasst an Ihre individuellen Bedürfnisse kann die Fläche dementsprechend bestuhlt werden. In Kombination mit dem Leuphana Foyer bietet das Leuphana Forum noch mehr Platz für Ihre Veranstaltung.

Kapazität

600 PAX Empfang
250 PAX Reihenbestuhlung
200 PAX Gala Bestuhlung



Technische Daten Leuphana Forum



Technische Ausstattung:

Bestuhlungsart : individuell wählbar.

Ausstattung: ohne

auf Wunsch kann eine Leinwand, Tanzboden, Lounge etc. installiert werden

Internetzugang:

WLAN mit einer Geschwindigkeit von bis zu 1 Gigabyte /s steht für Gäste kostenlos zur Verfügung.

Strom:

5 X CEE-Dose 400V / 32A

Die Steckdosen im Fußboden sind nicht durch einen FI-Schalter gesichert.

Alle Geräte müssen über entsprechende Adapter abgesichert werden.



Libeskind Auditorium



Das Libeskind Auditorium eignet sich hervorragend für Veranstaltungen wie Konzerte, Theater, Ausstellungen und Kongresse. Eine hydraulisch fahrbare Tribüne im Libeskind Auditorium eröffnet die Möglichkeit, den Raum z.B. von parlamentarischer Bestuhlung auf eine Galabestuhlung umzubauen.

Kapazität

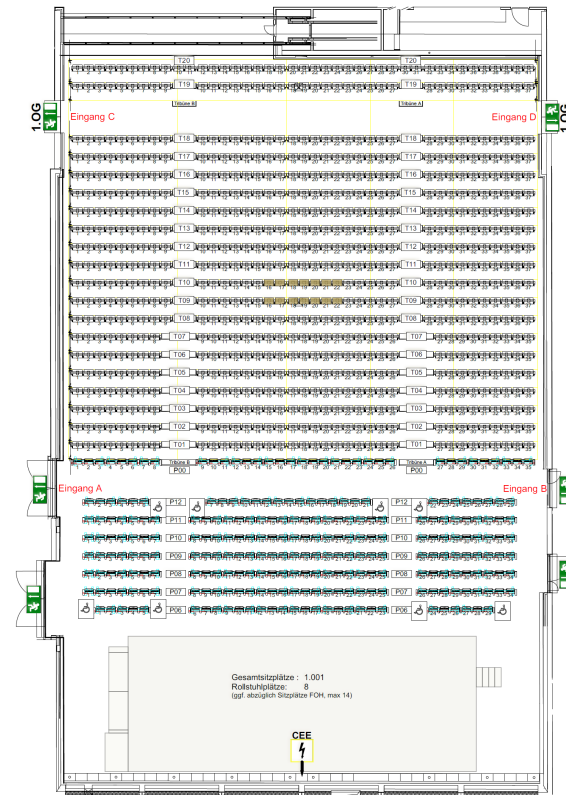
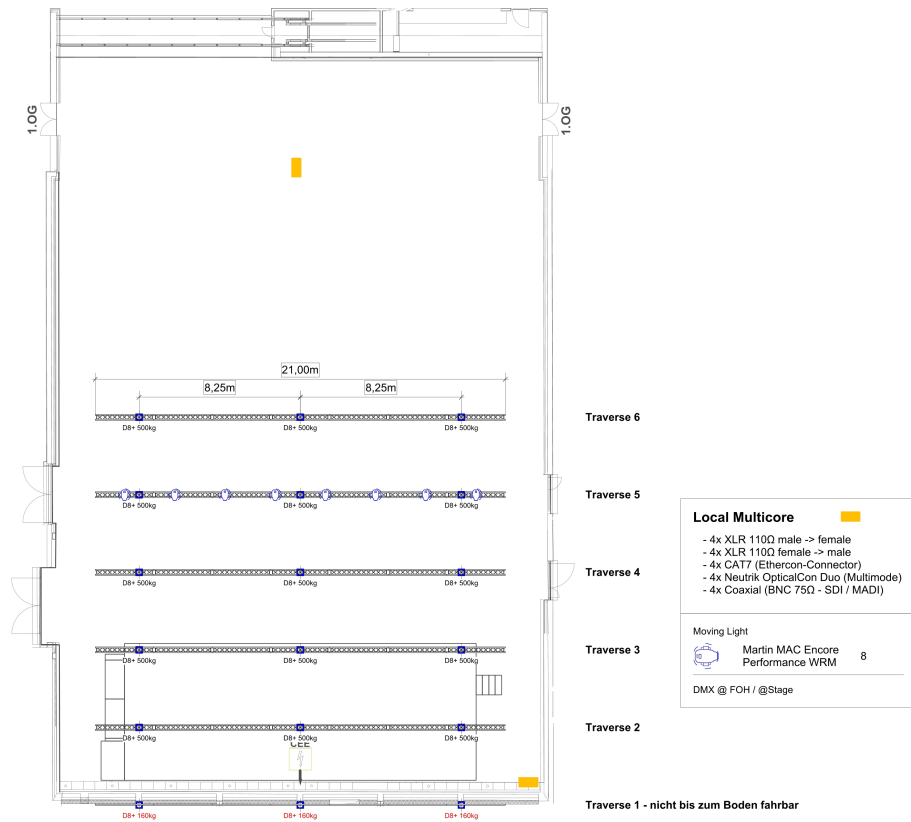
1.001 PAX bestuhlt

1.400 PAX unbestuhlt

450 PAX Galabestuhlung



Libeskind Auditorium Pläne





Technische Ausstattung Libeskind Auditorium

Videotechnik:

- Fest installierter, schallisolierter 20k ANSI-Lumen Videoprojektor Panasonic PT-DZ21K2
- fahrbare 12x10m Leinwand an der Stirnseite

Sprachbeschallung:

- Prozessorgesteuerte QSC Line Array, geflogen:
- 12x ILA WL2082-i Line Array Modul
- 2x ILA WL118sw Line Array Subwoofer
- 2x 12" Delay
- 2x 12" Nearfill

Lichttechnik:

- Saallicht und dekorative Lichtbänder steuer- und speicherbar über mobiles Touchpanel
- 1 x Lichttraverse mit 8 Stück Martin Encore Performance WRM Moving-Lights (kostenpflichtig)
- DMX 5pol Übergabepunkt im Bodentank unter dem FOH im Rang oder mittig unter der Bühne

Rigging:

- 5x 21m FD34 Traverse an je 3x 500kg Chainmaster D8+ Motoren, siehe Traversenplan
- 1x 18m seitliche FD34 Kabeltraverse an 3x 160kg D8+ Chainmaster Motoren
- weitere Lastpunkte auf Anfrage und nur mit speziellem Hubsteiger zu erreichen.
- lichte Höhe Boden zur Traverse zwischen 11,30 m (Stirnseite) und 10,80 m

FOH + Signalführung

- Mobile FOH-Tische mit Versatzklappe für Multicore in der Sitztribüne
- Versenkter Multicorekanal vom Bühnenbereich bis zum FOH
- Diverse Bodentanks, Versätze für Signalführung, Cat, SDI, NF, genauere Spezifikationen auf Anfrage

Bühne:

- MOTT Praktikus Bühnensystem 18x7m mit Geländer und edler Holzverkleidung, Treppe und Rollstuhlrampe. Siehe Bühnenplan. Auf Anfrage erweiterbar oder veränderbar.
- Höhe der Bühne: 1,0 m

Stromanschlüsse:

- Drehstromanschlüsse im Bühnenbereich:
- 2x 125A/CEE
- 2x 63A/CEE -2x 32A/CEE -diverse Schukodosen im Boden und an den Wänden

Barrierefreiheit:

- Die Bestuhlung im Parkett ist komplett barrierefrei

Internetzugang:

- WLAN mit einer Geschwindigkeit von bis zu 1 Gigabyte /s steht für Gäste kostenlos zur Verfügung



Backstage Ausstattung / Libeskind Auditorium

C40.189 (Künstlergarderobe) / Auszüge der Ausstattung:

- Spiegel mit Beleuchtung (1x)
- Garderobenständer (1x)
- Kühlschrank (1x)

C40.190 (Produktionsbüro):

- Arbeitsbereiche für das Produktionsteam.

Internetzugang:

WLAN mit einer Geschwindigkeit von bis zu 1 Gigabyte/s steht für Gäste kostenlos zur Verfügung.

Im Garderobebereich befinden sich extra Herren/Damentoiletten
Die Backstageräume sind Nichtraucheräume!
Die Backstageräume sind 2 Std. nach Veranstaltungsende zu räumen!

C40.189 (Künstlergarderobe) / Auszüge der Ausstattung:

- Spiegel mit Beleuchtung (1x)
- Garderobenständer (1x)
- Kühlschrank (1x)

C40.U39 (Teeküche) / Duschen (UG)

- Küchenzeile (Geschirrspüler, kein Herd) 220V + 16A Anschlüsse
- Duschen (4x)

-Die Teeküche, sowie die Duschen sind über einen Lastenaufzug/Treppe vom EG zu erreichen.

-das Aufwärmen von Speisen und der normale Gebrauch des Wasserkochers sind erlaubt. Es darf nur frisch gekocht werden, wenn zusätzliche Maßnahmen inkl. Stellung von Brandwachen ergriffen werden (unbedingt Rücksprache mit Venue).

Küchenabfälle/Müll müssen vom Veranstalter entsorgt werden.



Seminarräume Zentralgebäude



Im Zentralgebäude der Leuphana Universität stehen Ihnen 19 Seminarräume mit einer Größe von 16 bis zu 72 Personen in parlamentarischer Bestuhlung zur Verfügung.

3 Seminarräume können bis zu 200 Personen in Reihenbestuhlung aufnehmen.

Technische Ausstattung:

Bestuhlungsart: überwiegend parlamentarisch, gegen Entgelt individuell wählbar.

Alle Seminarräume sind standardmäßig mit einem Beamer (3000lm), Tischen und Stühlen ausgestattet.

Auf Wunsch können Flipcharts, Whiteboard etc. hinzu gebucht werden.

Internetzugang:

WLAN mit einer Geschwindigkeit von bis zu 1 Gigabyte/s steht für Gäste kostenlos zur Verfügung.

Die Nutzung des Beamers wird separat berechnet und ist nicht in der Miete inkludiert!



Leuphana Campus

Hörsaalfoyer (Empfang)	-
C HS 1	487
C HS 2	716
C HS 3	232
C HS 4	154
C HS 5	105



Ob als Ergänzung zum Zentralgebäude oder speziell für Ihre Veranstaltung – der Campus der Leuphana Universität mit seinen 16 Gebäuden und fünf Hörsälen bietet optimale Voraussetzungen für Ihre Ansprüche und ermöglicht die optimale Lösung für jede Veranstaltungsgröße. Kurze Wege zwischen den einzelnen Gebäuden sowie die gepflegten Außenanlagen charakterisieren das idyllische Erscheinungsbild auf dem gesamten Campus.

Die Hörsäle bieten mit bis zu 700 Sitzplätzen Raum für Tagungen oder Kongresse und die Seminarräume bieten Platz für Meetings oder Vorträge mit bis zu 100 Personen.



Seminarräume Zentralgebäude / Campus



C40.704 (Zentralgebäude)



C7.319 (Campus)



C HS 2 (Hörsaal)



Catering / Restaurant „eateria“



Das kulinarische Angebot umfasst neben Frühstück und Mittagessen mit regionaler Ausrichtung gesunde und reichhaltige Snacks, beliebte Street Food-Variationen sowie zusätzliche Aktionsgerichte und selbstgebackener Kuchen- und Kaffee-Spezialitäten. Jung & urban, vielfältig & lebendig – die „eateria“ besticht mit einem Mix warmer Farben gepaart mit Industrie-Chic und viel Holz.

Darüber hinaus organisiert das Klüh Catering-Team Events im Zentralgebäude, auf dem gesamten Campus aber auch in der Region.

Öffnungszeiten: Montag – Freitag 08:00 Uhr – 19:00 Uhr /
Samstag 09:00 Uhr – 14:00 Uhr

Kapazität:

132 Sitzplätze im Restaurant
80 Terrassen-Sitzplätze



Anfahrt / Parken

Auf dem gesamten Campus Gelände befinden sich bis zu 750 Stellplätze sowie zwei Ladesäulen für Elektroautos.

MIT BAHN & BUS

Lüneburg liegt an der Hauptverbindungsstrecke Hannover –Hamburg. Von Hannover benötigt ein ICE etwa eine Stunde, von Hamburg aus fährt ein IC oder ein ME (Metronom, regionaler Schnellzug) in 30 Minuten nach Lüneburg. Lüneburg gehört zum Einzugsbereich des Hamburger Verkehrsverbundes (HVV). In der Vorlesungszeit fährt die Linie 5001 als direkte Shuttleverbindung vom Lüneburger Bahnhof zum Campus Haltestelle „Scharnhorststraße“. Außerdem fahren alle 20 Minuten die Buslinien 5011 (Richtung Rettmer Häcklingen) und 5012 (Richtung Bockelsberg) zum Campus. Aussteigen müssen Sie dann an der Haltestelle „Blücherstraße“. Eine schnelle Alternative bietet das Taxi. Eine Fahrt vom Bahnhof zum Campus Scharnhorststraße kostet in etwa 8 bis 10 Euro.

MIT DEM PKW

Von Süden folgen Sie der A7 Hannover-Hamburg bis zur Abfahrt Soltau-Ost und anschließend der Bundesstraße 209 bis Lüneburg. Ab hier ist die Anfahrt zum Universitätscampus ausgeschildert. Von Norden folgen Sie der A39 Hamburg-Lüneburg und weiter der Ostumgehung bis zur Abfahrt Lüneburg-Häcklingen. Ab hier ist die Anfahrt zum Universitätscampus ausgeschildert. Bitte beachten Sie die Parkvorschriften auf dem Campusgelände und stellen Sie Ihr Auto auf einem der ausgewiesenen Parkplätze ab. Falschparker müssen damit rechnen, dass ihr Fahrzeug abgeschleppt wird.

MIT DEM FLUGZEUG

Die nächst gelegenen Flughäfen befinden sich in Hamburg (70 km), Hannover (120 km) und Bremen (150 km). Alle drei Flughäfen sind mit der S-Bahn bzw. Straßenbahn mit dem jeweiligen Hauptbahnhof verbunden.





Weitere Infos / Kontakt

Wünschen Sie weitere Informationen, stehen wir ihnen gerne via E-Mail oder telefonisch unter +49 (0)4131 156 14 - 0 zur Verfügung.

Wir freuen uns auf Sie!
Ihre Leuphana Veranstaltungs- und Vermarktungsgesellschaft mbH